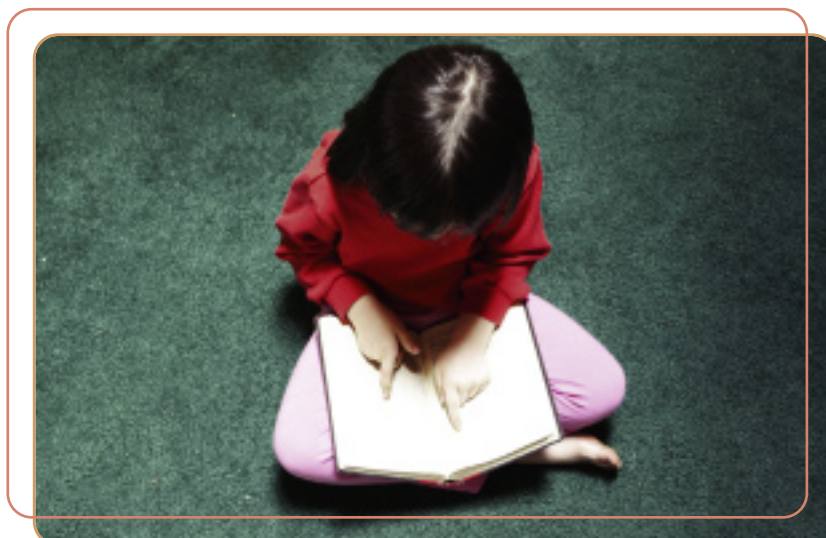


## Siondróm Turner

*I have always felt that I'm lucky to have Mellissa ... but I feel in a way that she's more special now. ... Her teachers often comment on what a determined little girl she is. If she does find a task hard at school she does not let it worry her too much.*

Ó Cheryl and Mellissa's Story, Aspects, eagrán an Mheithimh 2005,  
nuachtlitir an Turner Syndrome Support Society UK

Is riocht crómasómach é siondróm Turner a ghoilleann ar mhná. Tagann an siondróm chun solais nuair nach mbíonn i láthair ach ceann amháin den dá chrómasóm X a fhaightear i mná go hiondúil, nó nuair a bhíonn easnaimh struchtúracha áirithe ag baint le ceann acu. Tá saintréithe atá coitianta le siondróm Turner: tá seans nach mbainfidh an bhean an ghnáthairde amach agus nach bhforbróidh na hubhagáin i gceart. Tá seans go mbeidh na saintréithe fisiceacha eile seo ann freisin: muineál scamallach (webbed), cluasa atá íseal, ribelíne íseal, lámha agus cosa ata agus/nó géaga láimhe atá beagán casta amach ag an uillinn. Tá seans go mbeidh na nithe seo ar dhaoine áirithe: scolóis, cromáin as alt, fadhbanna cardashoithíocha, mínormáltachtaí duáin agus/nó deacrachtaí éisteachta. Tá sé tábhachtach a thuiscint go bhfuil airíonna difriúla ag gach duine aonair. I gcomhthéacs na scoile, tá seans go mbeidh deacrachtaí ag daltaí a bhfuil siondróm Turner orthu le fadhbanna matamaitice agus le fadhbanna spásúlachta agus amhairc. Tá seans go mbeidh fadhbanna sóisialta agus/nó mothúchána ann chomh maith. Tugann taighde le fios faoi chailíní a bhfuil siondróm Turner orthu go bhfuil siad lag i ngnóthachtáil mhatamaitice i gcoibhneas le gnóthachtáil léitheoireachta agus feidhmíocht labhartha.





## Leideanna Foghlama agus Teagaisc

- Tabhair deiseanna don dalta chun féinmheas a fhorbairt agus chun a thabhairt faoi deara go bhfuil sí páirteach i saol na scoile.
- Múin cleachtaí go soiléir faoi conas scíth a ghlacadh.
- Tá seans go mbeidh ort scileanna eagrúcháin a mhúineadh, agus go mbeidh na rudaí seo tairbhiúil chuige sin: comharthaí agus nótaí meabhrúcháin, mar aon le leabhair agus cóipeanna dathchódaithe.
- Do chailíní áirithe a bhfuil siondróm Turner orthu, bíonn deacrachtaí acu nuair a thagann athrú gan choinne ar ghnáthamh. Más cosúil go mbeidh deacrachtaí mar seo ag an dalta, tabhair réamhfhóiláireamh di agus déan cur síos soiléir ar an méid a tharlóidh. D'fhéadfadh 'córas dlúthchaírde' feidhmiú go maith i gcás mar seo.
- Ná bí iomarcach i gcosaint an dalta. Is féidir na rialacha céanna, na héilimh chéanna agus na hiarmhairtí céanna a bheith i bhfeidhm, ach réasún a bheith leo.
- Cuimhnigh go bhfuil an dalta íseal agus déan mionathruithe ar an seomra ranga, más gá, chun freastal ar a cuid riachtanais.



## Acmhainní/Tagairtí Breise

1. Mazzacco, M.M.M. (1998) 'A Process Approach to Describing Mathematics Difficulties in Girls with Turner Syndrome', *Paediatrics*, imleabhar 102(2), lch. 492-496, atá le híoslódáil ó: <http://www.paediatrics.aappublications.org/cgi/content/full/102/2/S1/492>
2. Nowicki, S. agus Marshall, D. (1992) *Helping the Child who Doesn't Fit In*, Atlanta, GA: Peachtree Publishers.
3. Phifer, K. (1987) *Tall and Small: A Book about Height*, Nua Eabhrac: Walker and Company.
4. The Irish Turner Contact Group. Teil: 085 7042627.
5. The Turner Syndrome Support Society (RA), láithreán gréasáin: <http://www.tss.org.uk/>  
Tá liosta foilseachán agus eolas acu maidir leis an siondróm ónar féidir míreanna a ordú. Tá bileoga eolais do mhúinteoirí san áireamh, láithreán gréasáin: <http://www.tss.org.uk/info/TSSS%20Publications.pdf>
6. Tá eolas ag The Turner Syndrome Society (SAM) faoin siondróm, láithreán gréasáin: <http://www.TurnerSyndrome.org/>